

PRANDI'S WORLD

Da tre generazioni Prandi & C. produce con passione attrezzi manuali di alta qualità forgiati e stampati a caldo. Specializzati nella fabbricazione di attrezzi da taglio, quali asce, accette, cunei e mazze spaccalegna, siamo tra le poche aziende in Europa che vantano una così vasta gamma di attrezzi forestali da spacco. Ad oggi Prandi & C. conta oltre 150 modelli di asce e accette e altri numerosi attrezzi manuali.

Ogni singolo articolo è stato studiato e realizzato su richiesta dei nostri clienti che, alla costante ricerca di standard qualitativi elevati, puntano al rispetto delle abitudini e della tradizione culturale del territorio in cui operano.

Selezioniamo e lavoriamo solo acciai di prima qualità. Grazie ad un parco macchine all'avanguardia, svolgiamo internamente tutti i processi necessari alla fabbricazione degli utensili: realizzazione stampi, forgiatura a caldo, sabbatura, trattamento termico, smerigliatura, affilatura, verniciatura, assemblaggio del manico, marcatura, etichettatura e imballo. Ogni fase di produzione, pur mantenendo le peculiarità del lavoro artigianale tipicamente italiano, è controllata secondo gli standard UNI EN ISO 9001:2015.

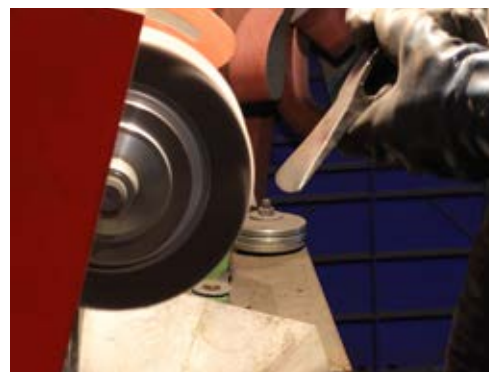
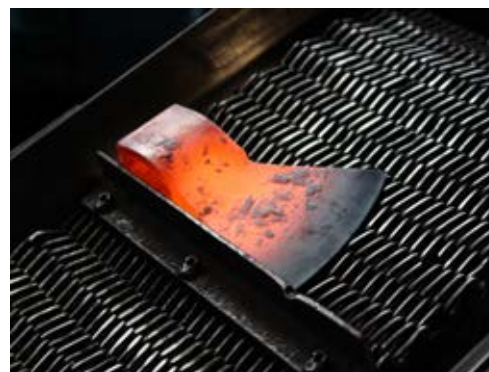
La flessibilità della nostra struttura, l'esperienza di oltre 50 anni, la ricerca d'innovazione costante e il continuo sviluppo ci permettono di produrre articoli top di gamma, all'insegna della tradizionale qualità Made in Italy.

For three generations, Prandi & C. has been producing high quality forged hand tools with passion. Specialized in the manufacturing of cutting tools, such as axes, hatchets, wedges and splitting mauls, we are among the few companies in Europe who boast such a large range of forestry tools, with over 150 models of axes and hatchets. Every article is developed and produced upon request by our customers who, in constant search of high quality standards, aim to respect the habits and cultural traditions of their own territories.

We select and work with high quality steel. Thanks to our state-of-the-art fleet of machines, all production processes are carried out internally: creation of moulds, hot forging, sandblasting, heat treating, grinding, sharpening, varnishing, assembly of handles, marking, labelling and packaging.

Each phase of production, whilst maintaining the peculiarities of typical Italian artisan work, is in compliance with the UNI EN ISO 9001:2015 standards.

The flexibility of our structure, over 50 years of experience, the constant search for innovation and the continuous development allow us to produce top-of-the-range items, with the traditional Made in Italy quality.



WHERE WE ARE

Ci troviamo in Valsassina, una valle montana della Lombardia, nel nord Italia. La regione è nota per la sua radicata tradizione siderurgica e per la produzione artigianale di utensili come picconi, martelli, coltelli, asce e altri strumenti da taglio.

Da quando Carlo Prandi ha fondato l'azienda, nel 1969, tre generazioni della famiglia hanno portato avanti l'attività con passione, attenzione alla qualità e forte desiderio di innovazione. Nel corso degli anni, l'azienda ha promosso e distribuito con successo i propri prodotti all'estero, espandendosi così in nuovi mercati quali: Europa, Stati Uniti, Medio Oriente, Africa e Asia.

We are located in Valsassina, a mountain valley in Lombardy, in Northern Italy. The region in itself is well known for its deep-rooted tradition in the iron and steel industry and for the artisan production of tools such as picks, hammers, knives, axes and other cutting tools.

Since Carlo Prandi founded the company, in 1969, three generations of the family have carried on the business with passion, attention to quality and a strong desire for innovation. Over the years, the company has successfully promoted and distributed its products abroad, thus expanding into new markets in Europe, USA, Middle East, Africa and Asia.



OUR ROOTS

FIRST GENERATION



Mr. Carlo Prandi

SECOND GENERATION



Mr. Andrea Prandi



Mr. Paolo Prandi



Mrs. Anita Prandi



Mr. Erino Paroli

THIRD GENERATION



Mr. Alberto Prandi



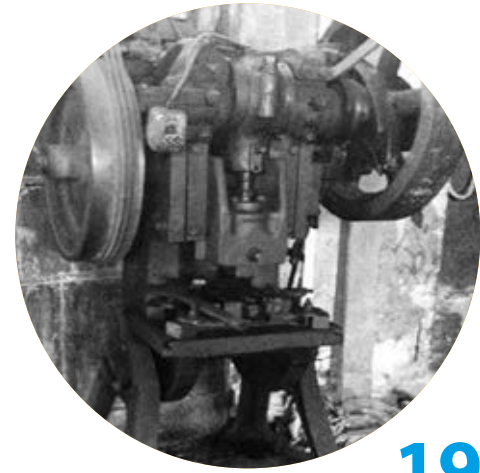
Mrs. Carla Paroli



1969



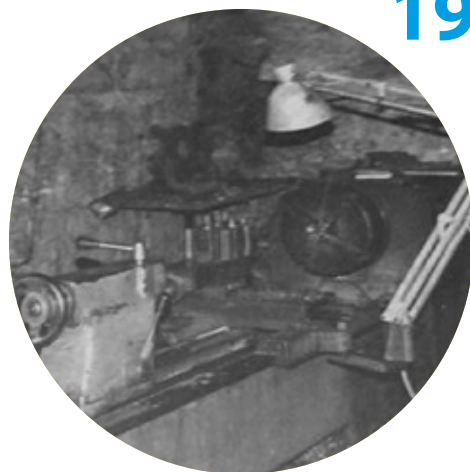
1975



1978



1970



1976



1981



1990



2000



2019

50 years



1995



2014



2022

INDEX

TRADITIONAL SWEDISH LINE	P. 008
CLASSIC FINNISH LINE	P. 028
SPECIAL EDITION	P. 042
LUMBERJACK PRO	P. 054
THROWING AXES/ASCE DA LANCIO	P. 058
BASIC LINE	P. 078
FIREFIGHTING/ANTINCENDIO	P. 095
WEDGES/CUNEI	P. 099
ACCESSORIES/ACCESSORI	P. 102



TRADITIONAL SWEDISH LINE

Finitura della testa grezza come l'acciaio forgiato
Rough finishing of the head like natural forged steel



**HIGH
PERFORMANCE**

3.059.T

ACCETTA SEGURIN in acciaio al carbonio C45 con lama lucidata e temprata. Manico disponibile in legno hickory oliato e laccio in cuoio naturale. Proteggilama e manico di ricambio acquistabili a parte.

SEGURIN HATCHET, in carbon steel C45 with polished and hardened blade. Handle available in oiled hickory wood with lace made of genuine leather. Blade protector and replacement handle available separately.



CODICE CODE	PESO TESTA HEAD WEIGHT	LUNGHEZZA MANICO HANDLE LENGTH
3.059.04	400g/0.88lb	28cm/11.00in

CAMPING HATCHET

3.003.T

PICOZZINO TEDESCO DIN 5131 in acciaio al carbonio C45 con lama lucidata e temprata. Manico disponibile in legno di frassino o hickory e laccio in cuoio naturale. Proteggilama e manico di ricambio acquistabili a parte.

GERMAN HATCHET DIN 5131, in carbon steel C45 with polished and hardened blade. Handle available in ash or hickory wood with lace made of genuine leather. Blade protector and replacement handle available separately.



CODICE CODE	PESO TESTA HEAD WEIGHT	LUNGHEZZA MANICO HANDLE LENGTH
3.003.06	600g/1.30lb	36cm/14.20in
3.003.08	800g/1.75lb	38cm/15.00in
3.003.10	1.000g/2.25lb	40cm/15.75in





3.043.T

PICOZZINO YANKEE in acciaio al carbonio C45 con lama lucidata e temprata. Manico disponibile in legno di frassino o hickory e laccio in cuoio naturale.

Proteggilama e manico di ricambio acquistabili a parte.

YANKEE HATCHET, in carbon steel C45 with polished and hardened blade. Handle available in ash or hickory wood with lace made of genuine leather.

Blade protector and replacement handle available separately.



CODICE CODE	PESO TESTA HEAD WEIGHT	LUNGHEZZA MANICO HANDLE LENGTH
3.043.06	600g/1.30lb	38cm/15.00in
3.043.09	900g/2.00lb	50cm/19.70in

CAMPING HATCHET



3.051.T

PICOZZINO DA CAMPEGGIO in acciaio al carbonio C45 con lama lucidata e temprata. Manico disponibile in legno di frassino o hickory e laccio in cuoio naturale. Proteggilama e manico di ricambio acquistabili a parte.

CAMPING HATCHET, in carbon steel C45 with polished and hardened blade. Handle available in ash or hickory wood with lace made of genuine leather. Blade protector and replacement handle available separately.

CODICE CODE	PESO TESTA HEAD WEIGHT	LUNGHEZZA MANICO HANDLE LENGTH
3.051.05	500g/1.15lb	33cm/13.00in





3.010.T

SCURE TIPO SOLITO, con occhio conico, in acciaio al carbonio C45 con lama lucidata e temprata. Manico disponibile in legno di faggio e laccio in cuoio naturale. Proteggilama e manico di ricambio acquistabili a parte.

AXE ITALIAN TYPE, with conical eye, in carbon steel C45 with polished and hardened blade. Handle available in beech wood with lace made of genuine leather. Blade protector and replacement handle available separately.

CODICE CODE	PESO TESTA HEAD WEIGHT	LUNGHEZZA MANICO HANDLE LENGTH
3.010.12	1200g/2.65lb	90cm/35.45in
3.010.15	1500g/3.35lb	90cm/35.45in
3.010.18	1800g/4.00lb	90cm/35.45in
3.010.20	2000g/4.45lb	90cm/35.45in

FELLING AXE

3.011.T

SCURE TIPO TEDESCO DIN 7294 in acciaio al carbonio C45 con lama lucidata e temprata. Manico disponibile in legno di frassino o hickory e laccio in cuoio naturale. Proteggilama e manico di ricambio acquistabili a parte.

GERMAN AXE DIN 7294, in carbon steel C45 with polished and hardened blade. Handle available in ash or hickory wood with lace made of genuine leather. Blade protector and replacement handle available separately.



CODICE CODE	PESO TESTA HEAD WEIGHT	LUNGHEZZA MANICO HANDLE LENGTH
3.011.10	1000g/2.25lb	60cm/23.65in
3.011.12	1250g/2.80lb	70cm/27.60in 80cm/31.50in
3.011.16	1600g/3.55lb	80cm/31.50in
3.011.20	2000g/4.45lb	80cm/31.50in



3.031.T

SCURE TRENTINA, con occhio conico, in acciaio al carbonio C45 con lama lucidata e temprata. Manico disponibile in legno di faggio e laccio in cuoio naturale.

Manico di ricambio acquistabile a parte.

TRENTIN AXE, with conical eye, in carbon steel C45 with polished and hardened blade. Handle available in beech wood with lace made of genuine leather.

Replacement handle available separately.

CODICE CODE	PESO TESTA HEAD WEIGHT	LUNGHEZZA MANICO HANDLE LENGTH
3.031.12	1200g/2.65lb	90cm/35.45in
3.031.15	1500g/3.35lb	90cm/35.45in

FELLING AXE

3.032.T

SCURE SVEDESE in acciaio al carbonio C45 con lama lucidata e temprata. Manico disponibile in legno di frassino o hickory e laccio in cuoio naturale.

Proteggilama e manico di ricambio acquistabili a parte.

SCANDINAVIAN SPLITTING AXE in carbon steel C45 with polished and hardened blade. Handle available in ash or hickory wood with lace made of genuine leather.

Blade protector and replacement handle available separately.



CODICE
CODE

PESO TESTA
HEAD WEIGHT

LUNGHEZZA MANICO
HANDLE LENGTH

3.032.15

1500g/3.35lb

70cm/27.60in



3.035.T

SCURE PROFESSIONALE in acciaio al carbonio C45 con lama lucidata e temprata. Manico disponibile in legno di frassino o hickory e laccio in cuoio naturale.

Proteggilama e manico di ricambio acquistabili a parte.

PROFESSIONAL AXE, in carbon steel C45 with polished and hardened blade. Handle available in ash or hickory wood with lace made of genuine leather.

Blade protector and replacement handle available separately.

CODICE CODE	PESO TESTA HEAD WEIGHT	LUNGHEZZA MANICO HANDLE LENGTH
3.035.16	1600g/3.55lb	70cm/27.60in

FELLING AXE

3.086.T

ASCIA YANKEE in acciaio al carbonio C45 con lama lucidata e temprata. Manico disponibile in legno di frassino o hickory e laccio in cuoio naturale.

Proteggilama e manico di ricambio acquistabili a parte.

YANKEE AXE, in carbon steel C45 with polished and hardened blade. Handle available in ash or hickory wood with lace made of genuine leather. Blade protector and replacement handle available separately.



**CODICE
CODE**

**PESO TESTA
HEAD WEIGHT**

**LUNGHEZZA MANICO
HANDLE LENGTH**

3.086.18

1800g/4.00lb

90cm/35.45in

FELLING AXE



3.014.T

MAZZA SPACCALEGNA MERLIN, con occhio conico rinforzato, in acciaio al carbonio C45 con lama lucidata e temprata. Manico disponibile in legno di frassino o hickory e laccio in cuoio naturale. Proteggilama e manico di ricambio acquistabili a parte.

SPLITTING MAUL MERLIN, with reinforced conical eye, in carbon steel C45 with polished and hardened blade. Handle available in ash or hickory wood with lace made of genuine leather. Blade protector and replacement handle available separately.

CODICE CODE	PESO TESTA HEAD WEIGHT	LUNGHEZZA MANICO HANDLE LENGTH
3.014.25	2500g/5.50lb	90cm/35.45in
3.014.30	3000g/6.60lb	90cm/35.45in
3.014.35	3500g/7.70lb	90cm/35.45in

SPLITTING MAUL



3.014.7.T

MAZZA SPACCALEGNA MERLIN in acciaio al carbonio C45 con lama lucidata e temprata. Manico disponibile in legno di frassino o hickory e laccio in cuoio naturale. Proteggilama e manico di ricambio acquistabili a parte.

SPLITTING MAUL MERLIN in carbon steel C45 with polished and hardened blade. Handle available in ash or hickory wood with lace made of genuine leather. Blade protector and replacement handle available separately.

CODICE CODE	PESO TESTA HEAD WEIGHT	LUNGHEZZA MANICO HANDLE LENGTH
3.014.25.7	2500g/5.50lb	90cm/35.45in
3.014.30.7	3000g/6.60lb	90cm/35.45in
3.014.35.7	3500g/7.70lb	90cm/35.45in



SPLITTING MAUL



3.015.T

MAZZA SPACCALEGNA TIPO TEDESCO, con occhio conico, in acciaio al carbonio C45 con lama lucidata e temprata. Manico disponibile in legno di faggio e laccio in cuoio naturale. Proteggilama e manico di ricambio acquistabili a parte.

SPLITTING MAUL GERMAN TYPE, with conical eye, in carbon steel C45 with polished and hardened blade. Handle available in beech wood with lace made of genuine leather. Blade protector and replacement handle available separately.

CODICE CODE	PESO TESTA HEAD WEIGHT	LUNGHEZZA MANICO HANDLE LENGTH
3.015.30	3000g/6.60lb	90cm/35.45in
3.015.35	3500g/7.70lb	90cm/35.45in

SPLITTING MAUL



3.015.7.T

MAZZA SPACCALEGNA TIPO TEDESCO in acciaio al carbonio C45 con lama lucidata e temprata. Manico disponibile in legno di frassino o hickory e laccio in cuoio naturale. Proteggilama e manico di ricambio acquistabili a parte.

SPLITTING MAUL GERMAN TYPE in carbon steel C45 with polished and hardened blade. Handle available in ash or hickory wood with lace made of genuine leather. Blade protector and replacement handle available separately.

CODICE CODE	PESO TESTA HEAD WEIGHT	LUNGHEZZA MANICO HANDLE LENGTH
3.015.30.7	3000g/6.60lb	90cm/35.45in
3.015.35.7	3500g/7.70lb	90cm/35.45in





3.016.T

SCURE CON CUNEO in acciaio al carbonio C45 con lama lucidata e temprata. Manico disponibile in legno di frassino o hickory e laccio in cuoio naturale.

Proteggilama e manico di ricambio acquistabili a parte.

AXE WITH SPLITTING WEDGE in carbon steel C45 with polished and hardened blade. Handle available in ash or hickory wood with lace made of genuine leather.

Blade protector and replacement handle available separately.

CODICE CODE	PESO TESTA HEAD WEIGHT	LUNGHEZZA MANICO HANDLE LENGTH
3.016.10	1000g/2.25lb	70cm/27.60in
3.016.20	2000g/4.45lb	80cm/31.50in

SPLITTING MAUL

3.062.T

MAZZA SPACCALEGNA SVEDESE in acciaio al carbonio C45 con lama lucidata e temprata. Manico disponibile in legno di frassino o hickory e laccio in cuoio naturale. Proteggilama e manico di ricambio acquistabili a parte.

SCANDINAVIAN SPLITTING MAUL in carbon steel C45 with polished and hardened blade. Handle available in ash or hickory wood with lace made of genuine leather. Blade protector and replacement handle available separately.



CODICE
CODE

PESO TESTA
HEAD WEIGHT

LUNGHEZZA MANICO
HANDLE LENGTH

3.062.25

2500g/5.50lb

80cm/31.50in

SPLITTING MAUL



3.021.T

PICOZZINO DA POTA TIPO CALABRO LARGO in acciaio al carbonio C45 con lama lucidata e temprata. Manico disponibile in legno di faggio e laccio in cuoio naturale.

Manico di ricambio acquistabile a parte.

PRUNING WIDE CALABRO HATCHET in carbon steel C45 with polished and hardened blade. Handle available in beech wood with lace made of genuine leather.

Replacement handle available separately.



CODICE CODE	PESO TESTA HEAD WEIGHT	LUNGHEZZA MANICO HANDLE LENGTH
3.021.02	200g/0.45lb	60cm/23.65in
3.021.03	300g/0.66lb	60cm/23.65in
3.021.05	500g/1.15lb	60cm/23.65in
3.021.07	700g/1.55lb	60cm/23.65in

3.022.T

PICOZZINO DA POTA SILA STRETTO in acciaio al carbonio C45 con lama lucidata e temprata. Manico disponibile in legno di faggio e laccio in cuoio naturale. Manico di ricambio acquistabile a parte.

PRUNING SILA HATCHET in carbon steel C45 with polished and hardened blade. Handle available in beech wood with lace made of genuine leather. Replacement handle available separately.



CODICE CODE	PESO TESTA HEAD WEIGHT	LUNGHEZZA MANICO HANDLE LENGTH
3.022.03	300g/0.66lb	60cm/23.65in
3.022.05	500g/1.15lb	60cm/23.65in



3.038.T

ASCIA DA BOTTAIO in acciaio al carbonio C45 con lama lucidata e temprata. Manico disponibile in legno di faggio e laccio in cuoio naturale. Manico di ricambio acquistabile a parte.

COPPER'S AXE in carbon steel C45 with polished and hardened blade. Handle available in beech wood with lace made of genuine leather. Replacement handle available separately.



CODICE CODE	PESO TESTA HEAD WEIGHT	LUNGHEZZA MANICO HANDLE LENGTH
3.038.07	700g/1.55lb	40cm/15.75in

COPPER'S AXE

CLASSIC FINNISH LINE

Finitura della testa completamente lucidata
Completely polished finishing for the head





3.002.7.C

PICOZZINO TIPO PIEMONTE in acciaio al carbonio C45 con lama lucidata e temprata. Manico disponibile in legno di frassino e laccio in cuoio naturale. Proteggilama e manico di ricambio acquistabili a parte.

PIEMONTE TYPE HATCHET, in carbon steel C45 with polished and hardened blade. Handle available in ash wood with lace made of genuine leather. Blade protector and replacement handle available separately.

CODICE CODE	PESO TESTA HEAD WEIGHT	LUNGHEZZA MANICO HANDLE LENGTH
3.002.03.7	300g/0.65lb	33cm/13.00in

CAMPING HATCHET

**HIGH
PERFORMANCE**



3.059.C

ACCETTA SEGURIN in acciaio al carbonio C45 con lama lucidata e temprata. Manico disponibile in legno hickory oliato e laccio in cuoio naturale. Proteggilama e manico di ricambio acquistabili a parte.

SEGURIN HATCHET, in carbon steel C45 with polished and hardened blade. Handle available in oiled hickory wood with lace made of genuine leather.

Blade protector and replacement handle available separately.

CODICE CODE	PESO TESTA HEAD WEIGHT	LUNGHEZZA MANICO HANDLE LENGTH
3.059.04	400g/0.88lb	28cm/11.00in



CAMPING HATCHET



3.003.C

PICOZZINO TEDESCO DIN 5131 in acciaio al carbonio C45 con lama lucidata e temprata. Manico disponibile in legno di frassino o hickory e laccio in cuoio naturale. Proteggilama e manico di ricambio acquistabili a parte.

GERMAN HATCHET DIN 5131, in carbon steel C45 with polished and hardened blade. Handle available in ash or hickory wood with lace made of genuine leather. Blade protector and replacement handle available separately.

CODICE CODE	PESO TESTA HEAD WEIGHT	LUNGHEZZA MANICO HANDLE LENGTH
3.003.06	600g/1.30lb	36cm/14.20in
3.003.08	800g/1.75lb	38cm/15.00in
3.003.10	1.000g/2.25lb	40cm/15.75in

3.043.C

PICOZZINO YANKEE in acciaio al carbonio C45 con lama lucidata e temprata. Manico disponibile in legno di frassino o hickory e laccio in cuoio naturale.

Proteggilama e manico di ricambio acquistabili a parte.

YANKEE HATCHET, in carbon steel C45 with polished and hardened blade. Handle available in ash or hickory wood with lace made of genuine leather.

Blade protector and replacement handle available separately.



CODICE CODE	PESO TESTA HEAD WEIGHT	LUNGHEZZA MANICO HANDLE LENGTH
3.043.06	600g/1.30lb	38cm/15.00in
3.043.09	900g/2.00lb	50cm/19.70in



3.051.C

PICOZZINO DA CAMPEGGIO in acciaio al carbonio C45 con lama lucidata e temprata. Manico disponibile in legno di frassino o hickory e laccio in cuoio naturale. Proteggilama e manico di ricambio acquistabili a parte.

CAMPING HATCHET, in carbon steel C45 with polished and hardened blade. Handle available in ash or hickory wood with lace made of genuine leather. Blade protector and replacement handle available separately.



CODICE CODE	PESO TESTA HEAD WEIGHT	LUNGHEZZA MANICO HANDLE LENGTH
3.051.05	500g/1.15lb	33cm/13.00in

CAMPING HATCHET



3.010.C

SCURE TIPO SOLITO, con occhio conico, in acciaio al carbonio C45 con lama lucidata e temprata. Manico disponibile in legno di faggio e laccio in cuoio naturale. Proteggilama e manico di ricambio acquistabili a parte.

AXE ITALIAN TYPE, with conical eye, in carbon steel C45 with polished and hardened blade. Handle available in beech wood with lace made of genuine leather. Blade protector and replacement handle available separately.

CODICE CODE	PESO TESTA HEAD WEIGHT	LUNGHEZZA MANICO HANDLE LENGTH
3.010.12	1200g/2.65lb	90cm/35.45in
3.010.15	1500g/3.35lb	90cm/35.45in
3.010.18	1800g/4.00lb	90cm/35.45in
3.010.20	2000g/4.45lb	90cm/35.45in





3.011.C

SCURE TIPO TEDESCO DIN 7294 in acciaio al carbonio C45 con lama lucidata e temprata. Manico disponibile in legno di frassino o hickory e laccio in cuoio naturale. Proteggilama e manico di ricambio acquistabili a parte.

GERMAN AXE DIN 7294, in carbon steel C45 with polished and hardened blade. Handle available in ash or hickory wood with lace made of genuine leather. Blade protector and replacement handle available separately.



CODICE CODE	PESO TESTA HEAD WEIGHT	LUNGHEZZA MANICO HANDLE LENGTH
3.011.10	1000g/2.25lb	60cm/23.65in
3.011.12	1250g/2.80lb	70cm/27.60in 80cm/31.50in
3.011.16	1600g/3.55lb	80cm/31.50in
3.011.20	2000g/4.45lb	80cm/31.50in

FELLING AXE

3.086.C

ASCIA YANKEE in acciaio al carbonio C45 con lama lucidata e temprata. Manico disponibile in legno di frassino o hickory e laccio in cuoio naturale.

Proteggilama e manico di ricambio acquistabili a parte.

YANKEE AXE, in carbon steel C45 with polished and hardened blade. Handle available in ash or hickory wood with lace made of genuine leather. Blade protector and replacement handle available separately.



**CODICE
CODE**

**PESO TESTA
HEAD WEIGHT**

**LUNGHEZZA MANICO
HANDLE LENGTH**

3.086.18

1800g/4.00 lb

90cm/35.45in

FELLING AXE



3.015.7.C

MAZZA SPACCALEGNA TEDESCA in acciaio al carbonio C45 con lama lucidata e temprata. Manico disponibile in legno di frassino o hickory e laccio in cuoio naturale. Proteggilama e manico di ricambio acquistabili a parte.

GERMAN SPLITTING MAUL in carbon steel C45 with polished and hardened blade. Handle available in ash or hickory wood with lace made of genuine leather. Blade protector and replacement handle available separately.



CODICE CODE	PESO TESTA HEAD WEIGHT	LUNGHEZZA MANICO HANDLE LENGTH
3.015.30.7	3000g/6.60lb	90cm/35.45in
3.015.35.7	3500g/7.70lb	90cm/35.45in





3.021.C

PICOZZINO DA POTA TIPO CALABRO LARGO in acciaio al carbonio C45 con lama lucidata e temprata. Manico disponibile in legno di faggio e laccio in cuoio naturale. Proteggilama e manico di ricambio acquistabili a parte.

PRUNING WIDE CALABRO HATCHET in carbon steel C45 with polished and hardened blade. Handle available in beech wood with lace made of genuine leather. Blade protector and replacement handle available separately.



CODICE CODE	PESO TESTA HEAD WEIGHT	LUNGHEZZA MANICO HANDLE LENGTH
3.021.02	200g/0.45lb	60cm/23.65in
3.021.03	300g/0.66lb	60cm/23.65in
3.021.05	500g/1.15lb	60cm/23.65in
3.021.07	700g/1.55lb	60cm/23.65in

3.022.C

PICOZZINO DA POTA SILA STRETTO in acciaio al carbonio C45 con lama lucidata e temprata. Manico disponibile in legno di faggio e laccio in cuoio naturale. Proteggilama e manico di ricambio acquistabili a parte.

PRUNING SILA HATCHET in carbon steel C45 with polished and hardened blade. Handle available in beech wood with lace made of genuine leather. Blade protector and replacement handle available separately.



CODICE
CODE

PESO TESTA
HEAD WEIGHT

LUNGHEZZA MANICO
HANDLE LENGTH

3.022.03

300g/0.66lb

60cm/23.65in

3.022.05

500g/1.15lb

60cm/23.65in

**3.047.C**

RAMPINO DA BOSCAIOLO in acciaio al carbonio C45. Manico disponibile in legno di frassino e laccio in cuoio naturale.

Manico di ricambio acquistabile a parte.

HOOKAROON, in carbon steel C45. Handle available in ash with lace made of genuine leather. Replacement handle available separately.



CODICE CODE	PESO TESTA HEAD WEIGHT	LUNGHEZZA MANICO HANDLE LENGTH
3.047.05	500g/1.15lb	38cm/15.00in 80cm/31.50in

HOOKAROON



SPECIAL EDITION - CAMOUFLAGE

Testa con finitura verde scuro e manico "camouflage"
Dark green finishing of the head and "camouflage" handle

Camouflage è la prima delle tre linee di design sviluppate in occasione del nostro 50° Anniversario. Le accette presentano una testa con colorazione verde scuro ed un manico con motivo "camouflage", ottenuto per sublimazione, che richiama lo sfondo tipico di un bosco invernale con foglie e rami secchi. Questa gamma comprende il Picozzino Yankee, il Picozzino tedesco e il nostro celebre Picozzino da campeggio. I prodotti Camouflage sono dedicati a tutti coloro che, appassionati di attività all'aria aperta nei boschi, vogliono vivere la natura secondo i principi base della sopravvivenza, portando con sé una minima attrezzatura.

Camouflage is the first of the three lines developed for our 50th Anniversary. These tools have a dark green head and a handle with a "camouflage" sublimation printing that recalls the typical background of a winter forest with dried leaves and branches. This range includes Yankee hatchet, German type hatchet and our famous Camping hatchet. Camouflage products are dedicated to outdoor enthusiasts who live nature according to the basic principles of survival and experience life in the woods with a minimal equipment.



3.003.D

PICOZZINO TEDESCO DIN 5131 in acciaio al carbonio C45 con lama lucidata e temprata. Testa verniciata color verde militare. Manico in legno hickory con stampa in sublimazione e laccio in cuoio naturale. Proteggilama acquistabile a parte.

HATCHET GERMAN TYPE DIN 5131, in carbon steel C45 with polished and hardened blade. Head painted with military green color. Hickory handle with sublimation printing, lace made of genuine leather. Blade protector available separately.

CODICE CODE	PESO TESTA HEAD WEIGHT	LUNGHEZZA MANICO HANDLE LENGTH
3.003.06	600g/1.35lb	36cm/14,20in

CAMOUFLAGE

3.043.D

PICOZZINO YANKEE, in acciaio al carbonio C45/1045, con lama lucidata e temprata. Testa verniciata color verde militare. Manico in legno hickory con stampa in sublimazione e laccio in cuoio naturale. Proteggilama acquistabile a parte.

YANKEE HATCHET, in carbon steel C45/1045 with polished and hardened blade. Head painted with military green color. Hickory handle with sublimation printing, lace made of genuine leather. Blade protector available separately.



CODICE
CODE

PESO TESTA
HEAD WEIGHT

LUNGHEZZA MANICO
HANDLE LENGTH

3.043.06

600g/1,35lb

38cm/15 in

CAMOUFLAGE



3.051.D

PICOZZINO DA CAMPEGGIO, in acciaio al carbonio C45/1045, con lama lucidata e temprata. Testa verniciata color verde militare. Manico in legno hickory con stampa in sublimazione e laccio in cuoio naturale. Proteggilama acquistabile a parte.

CAMPING HATCHET in carbon steel C45/1045 with polished and hardened blade. Head painted with military green color. Hickory handle with sublimation printing, lace made of genuine leather. Blade protector available separately.



CODICE CODE	PESO TESTA HEAD WEIGHT	LUNGHEZZA MANICO HANDLE LENGTH
3.051.05	500g/1.15lb	33cm/13in

CAMOUFLAGE

SPECIAL EDITION - CARBON

Testa con finitura zincata e manico "carbonio"
Zinc-coated finishing of the head and "carbon" handle

Estremamente eleganti e raffinate, le due asce incluse nella collezione "Carbonio" presentano una testa con finitura zincata ed un manico con motivo "carbonio", ottenuto per sublimazione. I modelli, Scure con cuneo e Picozzino Yankee, sono stati ideati per i clienti che ricercano originalità nei loro attrezzi per taglio e spacco della legna. Le asce "Carbonio", con la loro testa zincata, garantiscono ottime prestazioni nel tempo.

Extremely elegant and refined, the two axes included in the "Carbon" special edition have a zinc-coated head and a handle with a "carbon" sublimation printing. The models, Axe with splitting wedge and Yankee hatchet, have been designed for customers who are looking for originality in their wood cutting tools. "Carbon" axes, with their zinc-coated head, guarantee an excellent performance over time.



3.043.E

PICOZZINO YANKEE, in acciaio al carbonio C45/1045, con lama lucidata e temprata. Testa zincata. Manico in legno hickory con stampa in sublimazione e laccio in cuoio naturale. Proteggilama acquistabile a parte.

YANKEE HATCHET, in carbon steel C45/1045 with polished and hardened blade. Zinc-coated head. Hickory handle with sublimation printing, lace made of genuine leather. Blade protector available separately.



CODICE CODE	PESO TESTA HEAD WEIGHT	LUNGHEZZA MANICO HANDLE LENGTH
3.043.06	600g/1,35lb	36cm/14,20 in

CARBON



1950 - 2010


PRANDI
ITALY



3.016.E

SCURE CON CUNEO, in acciaio al carbonio C45/1045, con lama lucidata e temprata. Testa zincata. Manico in legno hickory con stampa in sublimazione e laccio in cuoio naturale. Proteggilama acquistabile a parte.

AXE WITH SPLITTING WEDGE, in carbon steel C45/1045 with polished and hardened blade. Zinc-coated head. Hickory handle with sublimation printing, lace made of genuine leather. Blade protector available separately.



CODICE CODE	PESO TESTA HEAD WEIGHT	LUNGHEZZA MANICO HANDLE LENGTH
3.016.20	2.000g/4.45lb	80cm/31.50 in

CARBON

A Picozzi axe with a briar handle and a mirror-polished head, resting on a mossy log by a lake. The handle is made of briar wood with a marbled pattern. The head is silver and has the Picozzi logo and the number 1000 on it. The background shows a lake and mountains.

SPECIAL EDITION - BRIAR

Testa lucidata a specchio e manico "radica"
Mirror finishing of the head and "briar" handle

Edizione speciale con manico effetto radica, con venature irregolari e colori che vanno dal bruno intenso al marrone chiaro. Le teste di queste asce sono lucidate integralmente, fino ad ottenere una finitura a specchio, e affilate per garantire prestazioni elevate. I modelli di questa linea, Picozzino tedesco e Scurie tedesca, oltre ad essere considerati prodotti da collezione, hanno tutti i requisiti per essere usati per lavori di abbattimento e sramatura.

The axes in this special edition have a handle with a briar wood texture, obtained by sublimation printing. The heads are mirror polished and sharpened to grant high cutting performance. Besides being a collector's model, the tools in the Briar line have all the requirements to be used for tree felling and limbing.



3.003.A

PICOZZINO TEDESCO DIN 5131, in acciaio al carbonio C45/1045, con lama lucidata e temprata. Testa cromata. Manico in legno Hickory (USA) con stampa in sublimazione e laccio in cuoio naturale. Proteggilama acquistabile a parte.

GERMAN HATCHET DIN 5131, in carbon steel C45/1045 with polished and hardened blade. Chromed head. Hickory handle with sublimation printing, lace made of genuine leather. Blade protector available separately.



CODICE CODE	PESO TESTA HEAD WEIGHT	LUNGHEZZA MANICO HANDLE LENGTH
3.003.06	600g/1,35lb	36cm/14,20in





3.011.A

SCURE TIPO TEDESCO DIN 7294, in acciaio al carbonio C45/1045, con lama lucidata e temprata. Testa cromata. Manico in legno hickory con stampa in sublimazione e laccio in cuoio naturale. Proteggilama acquistabile a parte.

GERMAN AXE DIN 7294, in carbon steel C45/1045 with polished and hardened blade. Chromed head. Hickory handle with sublimation printing, lace made of genuine leather. Blade protector available separately.



CODICE CODE	PESO TESTA HEAD WEIGHT	LUNGHEZZA MANICO HANDLE LENGTH
3.011.10	1.000g/2.25lb	60cm/23.65 in

LUMBERJACK PRO





3.058.T

ASCIA SPORT TRADITIONAL forgiata in acciaio al carbonio C45 con lama lucidata e temprata. Manico disponibile in legno di hickory. Manico di ricambio acquistabile a parte.

TRADITIONAL SPORT AXE in carbon steel C45 with polished and hardened blade. Handle available in hickory wood. Replacement handle available separately.

CODICE CODE	PESO TESTA HEAD WEIGHT	LUNGHEZZA MANICO HANDLE LENGTH	AFFILATURA LAMA BLADE GRINDING
3.058.24	2400g/5.29lb	80cm/31.50in	Chisel Grind



3.058.C

ASCIA SPORT CLASSIC forgiata in acciaio al carbonio C45 con lama lucidata e temprata. Manico disponibile in legno di hickory. Manico di ricambio acquistabile a parte.

CLASSIC SPORT AXE in carbon steel C45 with polished and hardened blade. Handle available in hickory wood. Replacement handle available separately.

CODICE CODE	PESO TESTA HEAD WEIGHT	LUNGHEZZA MANICO HANDLE LENGTH	AFFILATURA LAMA BLADE GRINDING
3.058.24	2400g/5.29lb	80cm/31.50in	Chisel Grind Banana Grind Super Grind





COMPETITION

Prandi Asce presenta la sua nuova ascia da competizione per il mondo dei taglialegna: un sogno tenuto nel cassetto è finalmente realtà!

L'ascia SPORT, con una testa da 2400 g e un manico da 80 cm, è perfettamente equilibrata e bilanciata.

La lama viene fornita affilata e, grazie a trattamenti speciali, si presta ad essere riaffilata a mano mantenendo nel tempo le sue prestazioni.

Il manico è disponibile sia in frassino che in noce americano (hickory). Ideata per soddisfare le esigenze degli atleti nelle gare di Lumberjack, è perfetta per essere utilizzata anche da taglialegna professionisti.

Un altro grande traguardo raggiunto da Prandi Asce, che arricchisce ulteriormente la sua gamma di oltre 150 modelli di asce e accette, fabbricati con professionalità nella sede di Primaluna.

Prandi Axes launches a new competition axe for the lumberjack world: our secret dream has finally become reality! SPORT axe is perfectly balanced, with a 2400 g head and a wooden handle in length 80 cm.

It is delivered with a very sharp blade which, thanks to a special treatment, can be resharpened by hand without loss of performance. The handle is available in both ash and hickory wood. SPORT has been developed to meet the needs of athletes in lumberjack competitions, but it is also perfect for use by professional loggers.

Another great achievement and an important addition to Prandi Axes' range of more than 150 models of axes and hatchets, manufactured with passion in Primaluna.



THROWING AXE/ASCE DA LANCIO



HEAD TYPE 003





3T.003.B

PICOZZINO TEDESCO DIN 5131 in acciaio al carbonio con lama lucidata e temprata.
Manico in frassino o hickory.
Conforme ai regolamenti WATL e IATF.

*GERMAN HATCHET DIN5131, in carbon steel with polished and hardened blade.
Ash or hickory handle.
In compliance with WATL and IATF specifications.*

CODICE CODE	PESO TESTA HEAD WEIGHT	LUNGHEZZA MANICO HANDLE LENGTH
3T.003.06	600g/1.30lb	36cm/14.20in



3T.003.BS

PICOZZINO TEDESCO DIN 5131 in acciaio al carbonio con lama lucidata e temprata.
Manico dritto in frassino o hickory.
Conforme ai regolamenti WATL e IATF.

*GERMAN HATCHET DIN5131, in carbon steel with polished and hardened blade.
Ash or hickory straight handle.
In compliance with WATL and IATF specifications.*

CODICE CODE	PESO TESTA HEAD WEIGHT	LUNGHEZZA MANICO HANDLE LENGTH
3T.003.06	600g/1.30lb	36cm/14.20in



3T.003.T

PICOZZINO TEDESCO DIN 5131 in acciaio al carbonio con lama lucidata e temprata.
Manico in frassino o hickory.
Conforme ai regolamenti WATL e IATF.

GERMAN HATCHET DIN5131, *in carbon steel with polished and hardened blade.*
Ash or hickory handle.
In compliance with WATL and IATF specifications.

CODICE CODE	PESO TESTA HEAD WEIGHT	LUNGHEZZA MANICO HANDLE LENGTH
3T.003.06	600g/1.30lb	36cm/14.20in



3T.003.TS

PICOZZINO TEDESCO DIN 5131 in acciaio al carbonio con lama lucidata e temprata.
Manico dritto in frassino o hickory.
Conforme ai regolamenti WATL e IATF.

GERMAN HATCHET DIN5131, *in carbon steel with polished and hardened blade.*
Ash or hickory straight handle.
In compliance with WATL and IATF specifications.

CODICE CODE	PESO TESTA HEAD WEIGHT	LUNGHEZZA MANICO HANDLE LENGTH
3T.003.06	600g/1.30lb	36cm/14.20in



3T.003.C

PICOZZINO TEDESCO DIN 5131 in acciaio al carbonio con lama lucidata e temprata.
Manico in frassino o hickory.
Conforme ai regolamenti WATL e IATF.

*GERMAN HATCHET DIN5131, in carbon steel with polished and hardened blade.
Ash or hickory handle.
In compliance with WATL and IATF specifications.*

CODICE CODE	PESO TESTA HEAD WEIGHT	LUNGHEZZA MANICO HANDLE LENGTH
3T.003.06	600g/1.30lb	36cm/14.20in



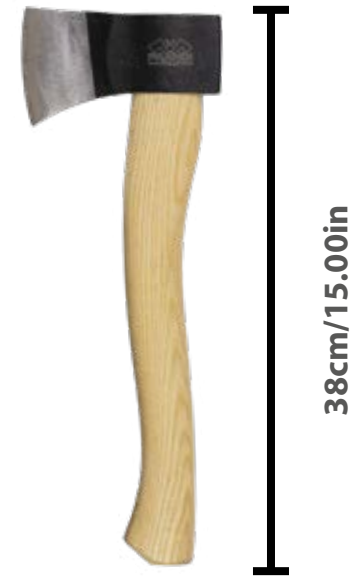
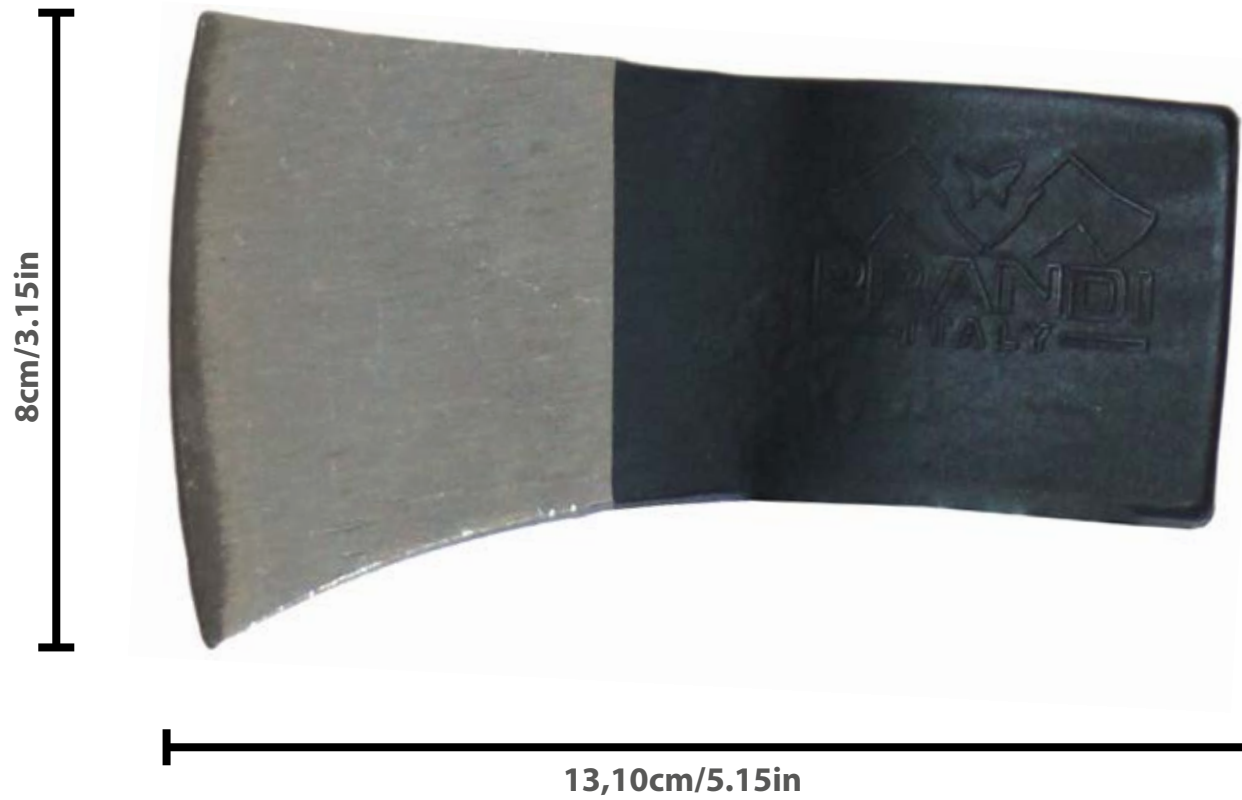
3T.003.CS

PICOZZINO TEDESCO DIN 5131 in acciaio al carbonio con lama lucidata e temprata.
Manico dritto in frassino o hickory.
Conforme ai regolamenti WATL e IATF.

*GERMAN HATCHET DIN5131, in carbon steel with polished and hardened blade.
Ash or hickory straight handle.
In compliance with WATL and IATF specifications.*

CODICE CODE	PESO TESTA HEAD WEIGHT	LUNGHEZZA MANICO HANDLE LENGTH
3T.003.06	600g/1.30lb	36cm/14.20in

HEAD TYPE 043




3T.043.B

PICOZZINO YANKEE in acciaio al carbonio con lama lucidata e temprata.

Manico in frassino o hickory.

Conforme ai regolamenti WATL e IATF.

YANKEE HATCHET, in carbon steel with polished and hardened blade.

Ash or hickory handle.

In compliance with WATL and IATF specifications.

CODICE CODE	PESO TESTA HEAD WEIGHT	LUNGHEZZA MANICO HANDLE LENGTH
3T.043.06	600g/1.30lb	38cm/15.00in


3T.043.BS

PICOZZINO YANKEE in acciaio al carbonio con lama lucidata e temprata.

Manico dritto in frassino o hickory.

Conforme ai regolamenti WATL e IATF.

YANKEE HATCHET, in carbon steel with polished and hardened blade.

Ash or hickory straight handle.

In compliance with WATL and IATF specifications.

CODICE CODE	PESO TESTA HEAD WEIGHT	LUNGHEZZA MANICO HANDLE LENGTH
3T.043.06	600g/1.30lb	38cm/15.00in



3T.043.T

PICOZZINO YANKEE in acciaio al carbonio con lama lucidata e temprata.
 Manico in frassino o hickory.
 Conforme ai regolamenti WATL e IATF.

*YANKEE HATCHET, in carbon steel with polished and hardened blade.
 Ash or hickory handle.
 In compliance with WATL and IATF specifications.*

CODICE CODE	PESO TESTA HEAD WEIGHT	LUNGHEZZA MANICO HANDLE LENGTH
3T.043.06	600g/1.30lb	38cm/15.00in



3T.043.TS

PICOZZINO YANKEE in acciaio al carbonio con lama lucidata e temprata.
 Manico dritto in frassino o hickory.
 Conforme ai regolamenti WATL e IATF.

*YANKEE HATCHET, in carbon steel with polished and hardened blade.
 Ash or hickory straight handle.
 In compliance with WATL and IATF specifications.*

CODICE CODE	PESO TESTA HEAD WEIGHT	LUNGHEZZA MANICO HANDLE LENGTH
3T.043.06	600g/1.30lb	38cm/15.00in


3T.043.C

PICOZZINO YANKEE in acciaio al carbonio con lama lucidata e temprata.

Manico in frassino o hickory.

Conforme ai regolamenti WATL e IATF.

YANKEE HATCHET, in carbon steel with polished and hardened blade.

Ash or hickory handle.

In compliance with WATL and IATF specifications.

CODICE CODE	PESO TESTA HEAD WEIGHT	LUNGHEZZA MANICO HANDLE LENGTH
3T.043.06	600g/1.30lb	38cm/15.00in


3T.043.CS

PICOZZINO YANKEE in acciaio al carbonio con lama lucidata e temprata.

Manico dritto in frassino o hickory.

Conforme ai regolamenti WATL e IATF.

YANKEE HATCHET, in carbon steel with polished and hardened blade.

Ash or hickory straight handle.

In compliance with WATL and IATF specifications.

CODICE CODE	PESO TESTA HEAD WEIGHT	LUNGHEZZA MANICO HANDLE LENGTH
3T.043.06	600g/1.30lb	38cm/15.00in

HEAD TYPE 011



60cm/23.65in



65cm/25.60in


3T.011.B

SCURE TIPO TEDESCO DIN 7294, in acciaio al carbonio con lama lucidata e temprata.
Manico in frassino o hickory.
Conforme al regolamento WATL.

*GERMAN AXE DIN 7294, in carbon steel with polished and hardened blade.
Ash or hickory handle.
In compliance with WATL specifications.*

CODICE CODE	PESO TESTA HEAD WEIGHT	LUNGHEZZA MANICO HANDLE LENGTH
3T.011.10	1000g/2.25lb	60cm/23.65in


3T.011.BS

SCURE TIPO TEDESCO DIN 7294, in acciaio al carbonio con lama lucidata e temprata.
Manico dritto in frassino o hickory.
Conforme al regolamento WATL.

*GERMAN AXE DIN 7294, in carbon steel with polished and hardened blade.
Ash or hickory straight handle.
In compliance with WATL specifications.*

CODICE CODE	PESO TESTA HEAD WEIGHT	LUNGHEZZA MANICO HANDLE LENGTH
3T.011.10	1000g/2.25lb	65cm/25.60in



3T.011.T

SCURE TIPO TEDESCO DIN 7294, in acciaio al carbonio con lama lucidata e temprata.
Manico in frassino o hickory.
Conforme al regolamento WATL.

*GERMAN AXE DIN 7294, in carbon steel with polished and hardened blade.
Ash or hickory handle.
In compliance with WATL specifications.*

CODICE CODE	PESO TESTA HEAD WEIGHT	LUNGHEZZA MANICO HANDLE LENGTH
3T.011.10	1000g/2.25lb	60cm/23.65in



3T.011.TS

SCURE TIPO TEDESCO DIN 7294, in acciaio al carbonio con lama lucidata e temprata.
Manico dritto in frassino o hickory.
Conforme al regolamento WATL.

*GERMAN AXE DIN 7294, in carbon steel with polished and hardened blade.
Ash or hickory straight handle.
In compliance with WATL specifications.*

CODICE CODE	PESO TESTA HEAD WEIGHT	LUNGHEZZA MANICO HANDLE LENGTH
3T.011.10	1000g/2.25lb	65cm/25.60in



3T.011.C

SCURE TIPO TEDESCO DIN 7294, in acciaio al carbonio con lama lucidata e temprata.
Manico in frassino o hickory.
Conforme al regolamento WATL.

*GERMAN AXE DIN 7294, in carbon steel with polished and hardened blade.
Ash or hickory handle.
In compliance with WATL specifications.*

CODICE CODE	PESO TESTA HEAD WEIGHT	LUNGHEZZA MANICO HANDLE LENGTH
3T.011.10	1000g/2.25lb	60cm/23.65in



3T.011.CS

SCURE TIPO TEDESCO DIN 7294, in acciaio al carbonio con lama lucidata e temprata.
Manico dritto in frassino o hickory.
Conforme al regolamento WATL.

*GERMAN AXE DIN 7294, in carbon steel with polished and hardened blade.
Ash or hickory straight handle.
In compliance with WATL specifications.*

CODICE CODE	PESO TESTA HEAD WEIGHT	LUNGHEZZA MANICO HANDLE LENGTH
3T.011.10	1000g/2.25lb	65cm/25.60in

HEAD TYPE 086




3T.086.BS

ASCIA YANKEE in acciaio al carbonio C45 con lama lucidata e temprata. Manico dritto in frassino o hickory.

Conforme al regolamento IATF.

YANKEE AXE, in carbon steel C45 with polished and hardened blade.

Ash or hickory straight handle.

In compliance with IATF specifications.

CODICE CODE	PESO TESTA HEAD WEIGHT	LUNGHEZZA MANICO HANDLE LENGTH
3.086.09	900g/2.00lb	65cm/25.60in


3T.086.TS

ASCIA YANKEE in acciaio al carbonio C45 con lama lucidata e temprata. Manico dritto in frassino o hickory.

Conforme al regolamento IATF.

YANKEE AXE, in carbon steel C45 with polished and hardened blade.

Ash or hickory straight handle.

In compliance with IATF specifications.

CODICE CODE	PESO TESTA HEAD WEIGHT	LUNGHEZZA MANICO HANDLE LENGTH
3.086.09	900g/2.00lb	65cm/25.60in



3T.086.CS

ASCIA YANKEE in acciaio al carbonio C45 con lama lucidata e temprata. Manico dritto in frassino o hickory.
Conforme al regolamento IATF.

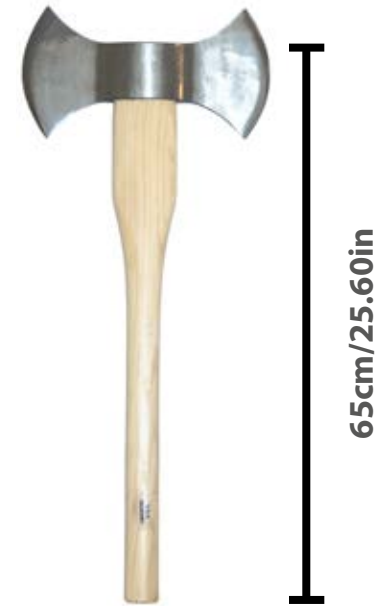
YANKEE AXE, in carbon steel C45 with polished and hardened blade.
Ash or hickory straight handle.
In compliance with IATF specifications.

CODICE CODE	PESO TESTA HEAD WEIGHT	LUNGHEZZA MANICO HANDLE LENGTH
3.086.09	900g/2.00lb	65cm/25.60in





HEAD TYPE 054





HANSON

C-45/1200

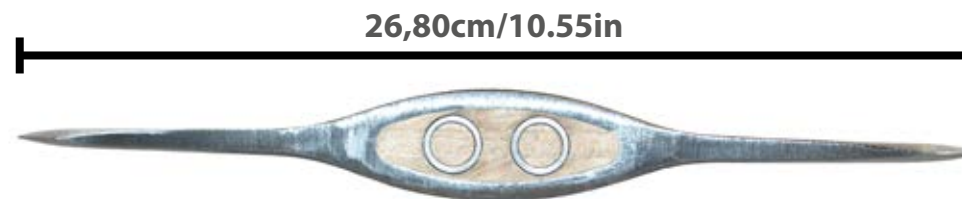


3T.054.C

ASCIA BIPENNE DA LANCIO, in acciaio al carbonio con lame lucidate e temprate. Manico in hickory.

DOUBLE BIT THROWING AXE, in carbon steel with polished and hardened blades. Hickory handle.

CODICE CODE	PESO TESTA HEAD WEIGHT	LUNGHEZZA MANICO HANDLE LENGTH
3T.054.12	1200g/2.65lb	65cm/25.60in



The image shows four axes of varying sizes, each with a light-colored wooden handle and a black head. They are leaning against a large, dark, weathered tree stump in a forest. The background is filled with trees and fallen leaves, suggesting an autumn setting. A blue banner is overlaid on the right side of the image, containing text.

BASIC LINE

Linea base Prandi
Prandi basic line

**3.001.B**

PICOZZINO TIPO PIEMONTE in acciaio al carbonio con lama lucidata e temprata. Manico in faggio.

PIEMONTE TYPE HATCHET, *in carbon steel with polished and hardened blade. Beech handle.*

CODICE CODE	PESO TESTA HEAD WEIGHT	LUNGHEZZA MANICO HANDLE LENGTH
3.001.03	300g/0.66lb	33cm/13.00in
3.001.04	400g/0.88lb	33cm/13.00in
3.001.05	500g/1.15lb	33cm/13.00in
3.001.06	600g/1.30lb	33cm/13.00in
3.001.08	800g/1.75lb	36cm/14.20in
3.001.10	1000g/2.25lb	36cm/14.20in

**3.002.B**

PICOZZINO TIPO PIEMONTE, con occhio conico, in acciaio al carbonio con lama lucidata e temprata. Manico in faggio.

PIEMONTE TYPE HATCHET, *with conical eye, in carbon steel with polished and hardened blade. Beech handle.*

CODICE CODE	PESO TESTA HEAD WEIGHT	LUNGHEZZA MANICO HANDLE LENGTH
3.002.03	300g/0.66lb	37cm/14.56in
3.002.04	400g/0.88lb	37cm/14.56in
3.002.05	500g/1.15lb	37cm/14.56in
3.002.06	600g/1.30lb	37cm/14.56in
3.002.08	800g/1.75lb	40cm/15.74in
3.002.10	1000g/2.25lb	40cm/15.74in 65cm/25.59in



3.003.B

PICOZZINO TEDESCO DIN 5131 in acciaio al carbonio con lama lucidata e temprata.

Manico in frassino o hickory.

GERMAN HATCHET DIN5131, in carbon steel with polished and hardened blade.

Ash or hickory handle.

CODICE CODE	PESO TESTA HEAD WEIGHT	LUNGHEZZA MANICO HANDLE LENGTH
3.003.06	600g/1.30lb	36cm/14.20in
3.003.08	800g/1.75lb	36cm/14.20in
3.003.10	1000g/2.25lb	40cm/15.74in



3.043.B

PICOZZINO YANKEE in acciaio al carbonio con lama lucidata e temprata.

Manico in frassino o hickory.

YANKEE HATCHET, in carbon steel with polished and hardened blade.

Ash or hickory handle.

CODICE CODE	PESO TESTA HEAD WEIGHT	LUNGHEZZA MANICO HANDLE LENGTH
3.043.06	600g/1.30lb	38cm/15.00in
3.043.09	900g/2.00lb	50cm/19.70in

**3.004.B**

PICOZZINO CON LEVACHIODI in acciaio al carbonio con lama lucidata e temprata.
Manico in frassino.

*CARPENTER'S HATCHET with nail pulling claw, in carbon steel, polished and hardened blade.
Ash handle.*

CODICE CODE	PESO TESTA HEAD WEIGHT	LUNGHEZZA MANICO HANDLE LENGTH
3.004.08	800g/1.75lb	38cm/15.00in

**3.007.B**

PICOZZINO U.S.A. in acciaio al carbonio con lama lucidata e temprata.
Manico in frassino.

*U.S.A. HATCHET with nail pulling claw, in carbon steel, polished and hardened blade.
Ash handle.*

CODICE CODE	PESO TESTA HEAD WEIGHT	LUNGHEZZA MANICO HANDLE LENGTH
3.007.09	900g/2.00lb	35cm/13.77in


3.008.B

ACCETTA MARTELLO, con occhio conico, in acciaio al carbonio con lama lucidata e temprata. Manico in faggio.

FRENCH PATTERN HATCHET, *conical eye, in carbon steel with polished and hardened blade. Beech handle.*

CODICE CODE	PESO TESTA HEAD WEIGHT	LUNGHEZZA MANICO HANDLE LENGTH
3.008.07	700g/1.54lb	38cm/15.00in


3.009.B

PICOZZINO DA GESSATORE, con occhio conico, in acciaio al carbonio con lama lucidata e temprata. Manico in faggio.

PLASTERER'S HATCHET, *conical eye, in carbon steel, polished and hardened blade. Beech handle.*

CODICE CODE	PESO TESTA HEAD WEIGHT	LUNGHEZZA MANICO HANDLE LENGTH
3.009.06	600g/1.30lb	38cm/15.00in

**3.040.B**

ACCETTA MARTELLO CON LEVACHIODO, con occhio conico, in acciaio al carbonio con lama lucidata e temprata.
Manico in faggio.

HATCHET FRENCH PATTERN WITH NAIL PULLING CLAW, *conical eye, in carbon steel, polished and hardened blade.*
Beech handle.

CODICE CODE	PESO TESTA HEAD WEIGHT	LUNGHEZZA MANICO HANDLE LENGTH
3.040.07	700g/1.55lb	38cm/15.00in



**3.010.B**

SCURE TIPO SOLITO, con occhio conico, in acciaio al carbonio con lama lucidata e temprata. Manico in faggio.

AXE ITALIAN TYPE, conical eye, in carbon steel with polished and hardened blade. Beech handle.

CODICE CODE	PESO TESTA HEAD WEIGHT	LUNGHEZZA MANICO HANDLE LENGTH
3.010.12	1200g/2.65lb	90cm/35.45in
3.010.15	1500g/3.35lb	90cm/35.45in
3.010.18	1800g/4.00lb	90cm/35.45in
3.010.20	2000g/4.45lb	90cm/35.45in

**3.011.B**

SCURE TIPO TEDESCO DIN 7294, in acciaio al carbonio con lama lucidata e temprata. Manico in frassino.

GERMAN AXE DIN 7294, in carbon steel with polished and hardened blade. Ash handle.

CODICE CODE	PESO TESTA HEAD WEIGHT	LUNGHEZZA MANICO HANDLE LENGTH
3.011.10	1000g/2.25lb	60cm/23.65in
3.011.12	1250g/2.80lb	70cm/27.60in 80cm/31.50in
3.011.16	1600g/3.55lb	80cm/31.50in
3.011.20	2000g/4.45lb	80cm/31.50in



3.012.B

SCURE FRANCESE, con occhio conico, in acciaio al carbonio con lama lucidata e temprata. Manico in faggio.

FRENCH AXE, *conical eye, in carbon steel with polished and hardened blade.*
Beech handle.

CODICE CODE	PESO TESTA HEAD WEIGHT	LUNGHEZZA MANICO HANDLE LENGTH
3.012.14	1400g/3.08lb	90cm/35.45in



3.031.B

SCURE TRENTINA, con occhio conico, in acciaio al carbonio con lama lucidata e temprata. Manico in faggio.

TRENTIN AXE, *conical eye, in carbon steel with polished and hardened blade.*
Beech handle.

CODICE CODE	PESO TESTA HEAD WEIGHT	LUNGHEZZA MANICO HANDLE LENGTH
3.031.12	1200g/2.65lb	90cm/35.45in
3.031.15	1500g/3.35lb	90cm/35.45in

**3.033.B**

SCURE BRASILE, occhio ovale e conico, in acciaio al carbonio con lama lucidata e temprata.
Manico in faggio.

BRAZIL HATCHET, oval and conical eye, in carbon steel with polished and hardened blade.
Beech handle.

CODICE CODE	PESO TESTA HEAD WEIGHT	LUNGHEZZA MANICO HANDLE LENGTH
3.033.18	1800g/4.00lb	90cm/35.45in
3.033.20	2000g/4.45lb	90cm/35.45in
3.033.22	2200g/4.85lb	90cm/35.45in

**3.035.B**

SCURE PROFESSIONALE in acciaio al carbonio con lama lucidata e temprata.
Manico in frassino o hickory.

PROFESSIONAL AXE, in carbon steel with polished and hardened blade.
Ash or hickory handle.

CODICE CODE	PESO TESTA HEAD WEIGHT	LUNGHEZZA MANICO HANDLE LENGTH
3.035.16	1600g/3.55lb	70cm/27.60in



3.036.B

PICOZZINO TIPO GRECO, con occhio conico, in acciaio al carbonio con lama lucidata e temprata. Manico in faggio.

GREEK TYPE HATCHET, *conical eye, in carbon steel with polished and hardened blade. Beech handle.*

CODICE CODE	PESO TESTA HEAD WEIGHT	LUNGHEZZA MANICO HANDLE LENGTH
3.036.07	700g/1.55lb	90cm/35.45in
3.036.09	900g/2.00lb	90cm/35.45in
3.036.10	1000g/2.25lb	90cm/35.45in

**3.013.B**

MAZZA SPACCALEGNA MERLIN, con occhio conico, in acciaio al carbonio con lama lucidata e temprata.
Manico in faggio.

SPLITTING MAUL MERLIN, *conical eye, in carbon steel with polished and hardened blade.*
Beech handle.

CODICE CODE	PESO TESTA HEAD WEIGHT	LUNGHEZZA MANICO HANDLE LENGTH
3.013.25	2500g/5.50lb	90cm/35.45in
3.013.30	3000g/6.60lb	90cm/35.45in
3.013.35	3500g/7.70lb	90cm/35.45in

**3.014.B**

MAZZA SPACCALEGNA MERLIN, con occhio conico rinforzato, in acciaio al carbonio con lama lucidata e temprata.
Manico in faggio.

SPLITTING MAUL MERLIN, *with reinforced conical eye, in carbon steel with polished and hardened blade.*
Beech handle.

CODICE CODE	PESO TESTA HEAD WEIGHT	LUNGHEZZA MANICO HANDLE LENGTH
3.014.25	2500g/5.50lb	90cm/35.45in
3.014.30	3000g/6.60lb	90cm/35.45in
3.014.35	3500g/7.70lb	90cm/35.45in



3.015.B

MAZZA SPACCALEGNA TIPO TEDESCO, con occhio conico, in acciaio al carbonio con lama lucidata e temprata.
Manico in faggio.

SPLITTING MAUL GERMAN TYPE, *with conical eye, in carbon steel with polished and hardened blade.*
Beech handle.

CODICE CODE	PESO TESTA HEAD WEIGHT	LUNGHEZZA MANICO HANDLE LENGTH
3.015.30	3000g/6.60lb	90cm/35.45in
3.015.35	3500g/7.70lb	90cm/35.45in



3.015.7.B

MAZZA SPACCALEGNA TIPO TEDESCO in acciaio al carbonio con lama lucidata e temprata.
Manico in frassino o hickory.

SPLITTING MAUL GERMAN TYPE *in carbon steel with polished and hardened blade.*
Ash or hickory handle.

CODICE CODE	PESO TESTA HEAD WEIGHT	LUNGHEZZA MANICO HANDLE LENGTH
3.015.30.7	3000g/6.60lb	90cm/35.45in
3.015.35.7	3500g/7.70lb	90cm/35.45in



Manico tricomponente in fibra di vetro, polipropilene e impugnatura in gomma

3-component handle made of fiberglass, polypropylene and rubber grip



3.002.F

PICOZZINO TIPO PIEMONTE, con occhio conico, in acciaio al carbonio con lama lucidata e temprata.

Manico tricomponente.

PIEMONTE TYPE HATCHET, with conical eye, in carbon steel with polished and hardened blade. 3-component handle.

CODICE CODE	PESO TESTA HEAD WEIGHT	LUNGHEZZA MANICO HANDLE LENGTH
3.002.06	600g/1.30lb	37cm/14.56in



3.008.F

ACCETTA MARTELLO FRANCESE, con occhio conico, in acciaio al carbonio con lama lucidata e temprata.
Manico tricomponente.

FRENCH PATTERN HATCHET, *conical eye, in carbon steel with polished and hardened blade.*
3-component handle.

CODICE CODE	PESO TESTA HEAD WEIGHT	LUNGHEZZA MANICO HANDLE LENGTH
3.008.07	700g/1.54lb	37cm/14.56in



3.009.F

PICOZZINO DA GESSATORE, con occhio conico, in acciaio al carbonio con lama lucidata e temprata.
Manico tricomponente.

PLASTERER'S HATCHET, *conical eye, in carbon steel, polished and hardened blade.*
3-component handle.

CODICE CODE	PESO TESTA HEAD WEIGHT	LUNGHEZZA MANICO HANDLE LENGTH
3.009.06	600g/1.30lb	37cm/14.56in

**3.012.F**

SCURE FRANCESE, con occhio conico, in acciaio al carbonio con lama lucidata e temprata. Manico tricomponente.

FRENCH AXE, *conical eye, in carbon steel with polished and hardened blade.*
3-component handle.

CODICE CODE	PESO TESTA HEAD WEIGHT	LUNGHEZZA MANICO HANDLE LENGTH
3.012.14	1400g/3.08lb	90cm/35.45in

**3.013.F**

MAZZA SPACCALEGNA MERLIN, con occhio conico, in acciaio al carbonio con lama lucidata e temprata. Manico tricomponente.

SPLITTING MAUL MERLIN, *conical eye, in carbon steel with polished and hardened blade.*
3-component handle.

CODICE CODE	PESO TESTA HEAD WEIGHT	LUNGHEZZA MANICO HANDLE LENGTH
3.013.25	2500g/5.50lb	90cm/35.45in
3.013.30	3000g/6.60lb	90cm/35.45in
3.013.35	3500g/7.70lb	90cm/35.45in



3.014.F

MAZZA SPACCALEGNA MERLIN, con occhio conico rinforzato, in acciaio al carbonio con lama lucidata e temprata.

Manico tricomponente.

SPLITTING MAUL MERLIN, *with reinforced conical eye, in carbon steel with polished and hardened blade.*

3-component handle.

CODICE CODE	PESO TESTA HEAD WEIGHT	LUNGHEZZA MANICO HANDLE LENGTH
3.014.25	2500g/5.50lb	90cm/35.45in
3.014.30	3000g/6.60lb	90cm/35.45in
3.014.35	3500g/7.70lb	90cm/35.45in



3.015.F

MAZZA SPACCALEGNA TIPO TEDESCO, con occhio conico, in acciaio al carbonio con lama lucidata e temprata.

Manico tricomponente.

SPLITTING MAUL GERMAN TYPE, *with conical eye, in carbon steel with polished and hardened blade.*

3-component handle.

CODICE CODE	PESO TESTA HEAD WEIGHT	LUNGHEZZA MANICO HANDLE LENGTH
3.015.30	3000g/6.60lb	90cm/35.45in
3.015.35	3500g/7.70lb	90cm/35.45in

ANTINCENDIO / FIREFIGHTING




6.001

PICOZZINO POMPIERE DIN 14294 in acciaio al carbonio, con manico in acciaio cromato ed impugnatura in gomma.

FIREMAN'S HATCHET DIN 14294, in carbon steel with chrome-plated steel handle and rubber grip.

CODICE CODE	PESO TESTA HEAD WEIGHT	LUNGHEZZA MANICO HANDLE LENGTH
6.001.08	800g/1.75lb	32cm/12.60in


6.002

PICOZZINO VVF in acciaio al carbonio, punta e lama temprate, alette saldate. Manico in frassino nero, montato con cuneo in ferro.

FIREMAN'S HATCHET, in carbon steel, with hardened pick and blade. The black painted ash handle is fixed with a steel wedge and two welded steel fins.

CODICE CODE	PESO TESTA HEAD WEIGHT	LUNGHEZZA MANICO HANDLE LENGTH
6.002.08	800g/1.75lb	38cm/15.00in


6.004

PICOZZINO POMPIERE TIPO EUROPA in acciaio al carbonio con punta e lama temprate.

FIREMAN'S HATCHET EUROPE TYPE, in carbon steel with hardened pick and blade.

CODICE CODE	PESO TESTA HEAD WEIGHT
6.004.09	900g/2.00lb



6.003

ASCIA DA SFONDAMENTO in acciaio al carbonio con punta e lama temprate.
Manico in frassino.

FIREMAN'S AXE, in carbon steel, hardened pick and blade.
Ash handle.

CODICE CODE	PESO TESTA HEAD WEIGHT	LUNGHEZZA MANICO HANDLE LENGTH
6.003.28	2800g/6.17lb	90cm/35.45in



6.003.F

ASCIA DA SFONDAMENTO in acciaio al carbonio con punta e lama temprate.
Manico tricomponente.

FIREMAN'S AXE, in carbon steel, hardened pick and blade.
3-component handle.

CODICE CODE	PESO TESTA HEAD WEIGHT	LUNGHEZZA MANICO HANDLE LENGTH
6.003.28	2800g/6.17lb	90cm/35.45in


6.006

ASCIA DA POMPIERE DIN 14900 in acciaio al carbonio con punta e lama temprate.
Manico in frassino.

*FIREMAN'S AXE DIN 14900, in carbon steel, hardened pick and blade.
Ash handle.*

CODICE CODE	PESO TESTA HEAD WEIGHT	LUNGHEZZA MANICO HANDLE LENGTH
6.006.15	1500g/3.35lb	90cm/35.45in


6.006.F

ASCIA DA SFONDAMENTO in acciaio al carbonio con punta e lama temprate.
Manico tricomponente.

*FIREMAN'S AXE, in carbon steel, hardened pick and blade.
3-component handle.*

CODICE CODE	PESO TESTA HEAD WEIGHT	LUNGHEZZA MANICO HANDLE LENGTH
6.006.15	1500g/3.35lb	90cm/35.45in

CUNEI / WEDGES





3.017.B

CUNEO SPACCALEGNA in acciaio al carbonio con lama temprata.

SPLITTING WEDGE, *in carbon steel with hardened blade.*

CODICE CODE	PESO WEIGHT
3.017.10	1000g/2.25lb
3.017.15	1500g/3.35lb
3.017.20	2000g/4.45lb
3.017.25	2500g/5.50lb
3.017.30	3000g/6.60lb



3.019.B

CUNEO SPACCALEGNA ELICOIDALE in acciaio al carbonio con lama temprata.

TWISTED SPLITTING WEDGE, *in carbon steel with hardened blade.*

CODICE CODE	PESO WEIGHT
3.019.20	2000g/4.45lb

**3.019.T**

CUNEO SPACCALEGNA ELICOIDALE in acciaio al carbonio con lama temprata.

TWISTED SPLITTING WEDGE, *in carbon steel with hardened blade.*

CODICE
CODE

PESO
WEIGHT

3.019.20

2000g/4.45lb

**3.042**

CUNEO DA ABBATTIMENTO in plastica.

PLASTIC FELLING WEDGE.

CODICE
CODE

LUNGHEZZA
LENGTH

3.042.14

14cm/5.50in

3.042.19

19cm/7.50in

3.042.26

26cm/10.25in



ACCESSORI / ACCESSORIES

Proteggi lama, pietre per affilatura, kit cunei
Blade protectors, sharpening stones, wedges kit



9.001
KIT 2 PZ BUSSOLE IN ACCIAIO + 1 PZ CUNEO IN LEGNO.
KIT 2 PCS STEEL RINGS + 1 PC WOODEN WEDGE.



9.002
KIT 2 PZ BUSSOLE IN ACCIAIO.
KIT 2 PCS STEEL RINGS.



7.MOD.13
TASCA IN CUIOIO PER CINTURA.
LEATHER POCKET FOR BELT.



7.MOD.18
PROTEGGI LAMA IN CUIOIO naturale per accetta Segurin codice 3.059.

GENUINE LEATHER PROTECTOR for Segurin hatchet item 3.059.



7.063
CINTURA IN CUIOIO.
GENUINE LEATHER BELT.



7.MOD
PROTEGGI LAMA IN CUIO NATURALE.
GENUINE LEATHER PROTECTOR.



7.MOD.11
PROTEGGI LAMA IN CUIO NATURALE.
GENUINE LEATHER PROTECTOR.



7.MOD.15
PROTEGGI LAMA IN CUIO NATURALE per ascia bipenne codice 3.054 in taglia unica.
BIPACK PROTECTORS MADE OF GENUINE LEATHER *suitable for sport throwing axe item 3.054 in one size.*



7.053
PROTEGGI LAMA UNIVERSALE IN GOMMA.
UNIVERSAL RUBBER BLADES' PROTECTOR.



7.701
PROTEGGI LAMA IN CUIOIO SINTETICO.
PU LEATHER BLADE PROTECTOR.



7.704
FODERO IN CUIOIO SINTETICO per piccozzini cod.
3.001.06 e 3.002.06.
PU LEATHER SHEATH *for hatchets item 3.001.06
and 3.002.06.*



7.705
FODERO IN CUIOIO SINTETICO per piccozzino
pompiere cod. 6.002 con attacco per cintura.
PU LEATHER SHEATH *for fireman's hatchet item
6.002 with belt loop.*



7.706
FODERO IN CUIOIO SINTETICO per piccozzino
pompiere cod. 6.001 con attacco per cintura.
PU LEATHER SHEATH *for fireman's hatchet item
6.001 with belt loop.*



7.707
PIETRA PER AFFILATURA lama ascia con doppia
grana 180/400 e dimensione pietra 40x100mm.

SHARPENING STONE for blade hatchet with
double grain 180/400 and total dimension
40x100mm.



7.708
PIETRA PER AFFILATURA lama ascia con doppia
grana 180/400, dimensione pietra 40x100mm
con pratico manico in legno.

SHARPENING STONE for axes blade, with double
grain 180/400 and total size 40x100 mm - with
practical wooden handle.



7.712
OLIO DI SEMI DI LINO per cura manico in legno.

LINSEED OIL for the protection and maintenance
of wooden handles.

FOR YOUR AXE CARE

